
2026

**SOYBEAN MEAL MASTER
PROGRAM**

인증시험 가이드



1. 로그인

- ▶ 소이빈 밀 마스터 인증시험 사이트(<https://soybeanmealmaster.kr>)에 접속하여 **[시험응시] 메뉴** 하단 '인증 시험 응시하기' 에서 **로그인을 클릭**합니다.

| 인증 시험 응시하기

시험시간	30 분
응시 가능횟수	1
전체 문항수	40
로그인	

시험 시간은 30분, 시험 문항수는 객관식 40문항입니다.
응시 횟수는 단 1회만 제공됩니다.

- ▶ **로그인 화면**에서 2026 소이빈 밀 마스터 프로그램 **등록 이메일**과 **비밀번호**(본인 **휴대폰 뒷 8자리**)를 입력한 후 **[로그인]**을 클릭합니다.

로그인

등록 이메일 *

비밀번호 *

[비밀번호 재설정](#)

로그인

로그인 상태 유지

2. 시험 응시

- ▶ 시험 당일 정해진 시간(5월 20일 오전 9시 – 오후 7시)이 아니면 아래와 같이 [시작하기] 버튼이 없이 시험 관련 기본 정보만 표시됩니다.

2026 소이빈 밀 마스터 프로그램 인증 시험

아래 '시작하기' 버튼을 눌러 시험에 응시하세요.

'시작하기'를 클릭하면 1회 응시로 간주합니다.

시험 시간 내 '제출하기'로 최종 결과를 꼭 제출해주세요.

2026 소이빈 밀 마스터 프로그램 인증 시험은

클로즈 북(Closed Book) 시험입니다.

시험시간	30 분
응시 가능횟수	1
전체 문항수	40

- ▶ 시험 당일 정해진 시간(5월 20일 오전 9시 – 오후 7시)에 로그인하면 아래와 같이 녹색의 [시작하기] 버튼이 표시되며 [시작하기]를 클릭해서 시험에 응시합니다. [시작하기]를 클릭하면 1회 응시로 간주합니다.

2026 소이빈 밀 마스터 프로그램 인증 시험

아래 '시작하기' 버튼을 눌러 시험에 응시하세요.

'시작하기'를 클릭하면 1회 응시로 간주합니다.

시험 시간 내 '제출하기'로 최종 결과를 꼭 제출해주세요.

2026 소이빈 밀 마스터 프로그램 인증 시험은

클로즈 북(Closed Book) 시험입니다.

시험시간	30 분
응시 가능횟수	1
전체 문항수	40

시작하기

3. 시험 화면 (1/2)

- ▶ 시험 문제는 1번부터 40번까지 화면 전환없이 한 화면에서 보실 수 있습니다. 문제는 동일하나 응시자마다 다른 순서로 보여집니다.
- ▶ 시험 문제는 **객관식 40문항**이며 문제당 정답을 클릭하시고 아래로 스크롤하여 다음 문제를 푸시면 됩니다.
각 문제당 배점은 동일하며 총 100점 만점으로 진행됩니다.
- ▶ 시험이 시작되면 **1회 응시**로 처리됩니다.
- ▶ 시험 시작 후 문제를 다 푸시면 **반드시 우측 하단 [제출하기] 버튼을 클릭**하여 시험 결과를 제출해주세요.

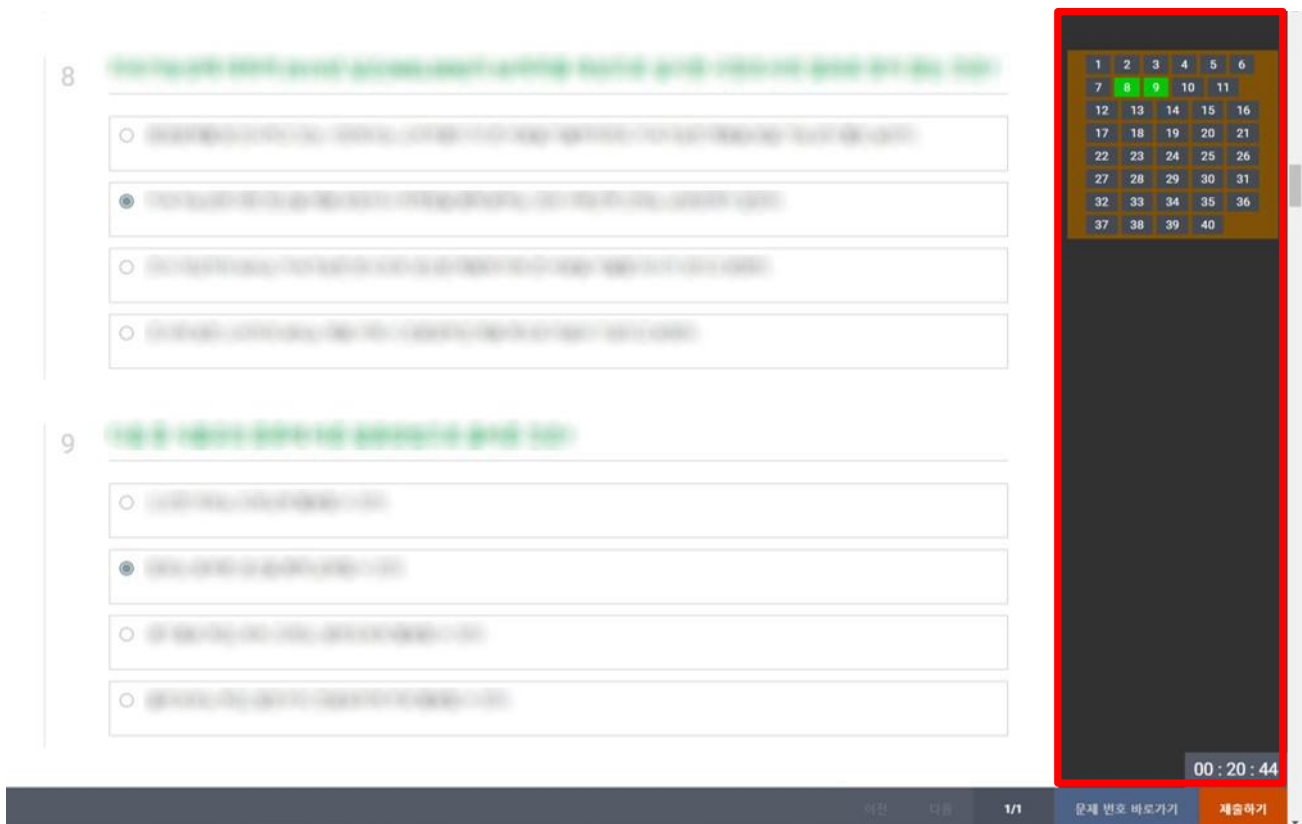


시험 화면 우측 하단 [제출하기] 버튼

- ▶ 우측 하단 [제출하기] 버튼 위 숫자는 남은 시험 시간입니다.
위 예제 화면에서는 시험 종료까지 29분 50초가 남아있다는 의미입니다.
시험은 총 30분입니다. 시간 내 [제출하기]로 시험을 종료해주세요.

3. 시험 화면 (2/2)

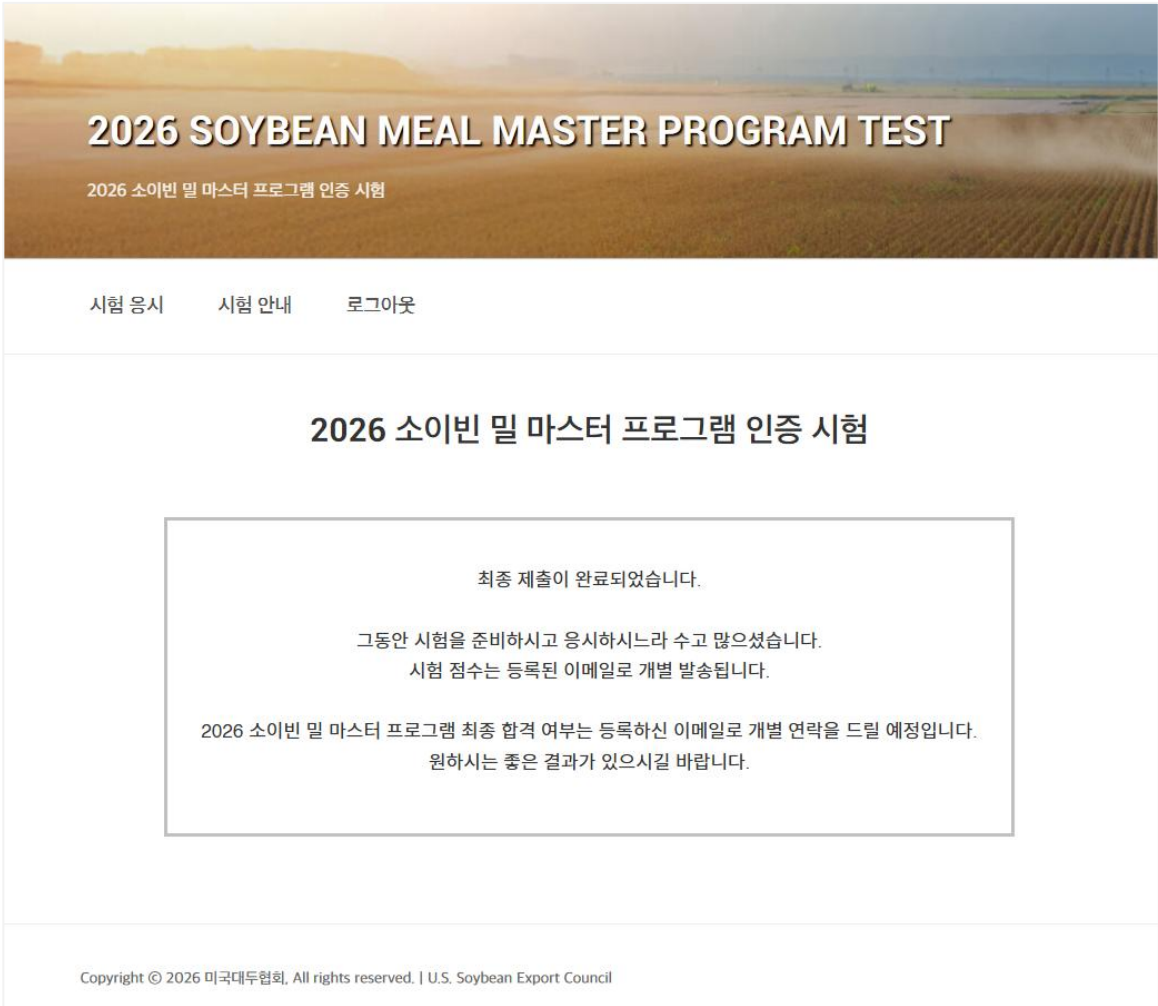
- ▶ [문제 번호 바로가기]는 해당 문제 번호로 바로 갈 수 있는 기능입니다. 해당 버튼을 클릭하며 시험 화면 우측에 1번에서 40번까지 번호가 적힌 창이 나옵니다. 문제 번호를 클릭하면 해당 문제 번호로 바로 이동합니다.
- ▶ 문제를 마킹한 문항은 **초록색으로 표시**되며 미기입 문항은 어두운 컬러로 표시됩니다.
- ▶ 이 창은 [문제 번호 바로가기] 버튼을 다시 누르면 닫힙니다. 해당 기능은 모바일 세로 화면에서는 제공되지 않습니다. 이 기능을 사용하고자 한다면 PC에서 시험에 응시하시기를 권장합니다.



▲
시험 화면 우측 하단 [문제 번호 바로가기] 버튼
[문제 번호 바로가기] 버튼 클릭 후 화면

4. 시험 완료

- ▶ 시험 문제를 다 푸신 후 **[제출하기]**를 클릭하면 다음 완료 화면을 보실 수 있습니다. 최종 제출이 정상적으로 완료되었습니다.



- ▶ **시험 점수는 로그인 한 등록 이메일로 바로 발송됩니다.**
- ▶ 시험 관련 궁금한 점이 있으시면 아래 방법을 통해 문의해주세요.
. 카카오톡 '소이빈 밀 마스터(<http://pf.kakao.com/RZxbdN>)'

End of Document

